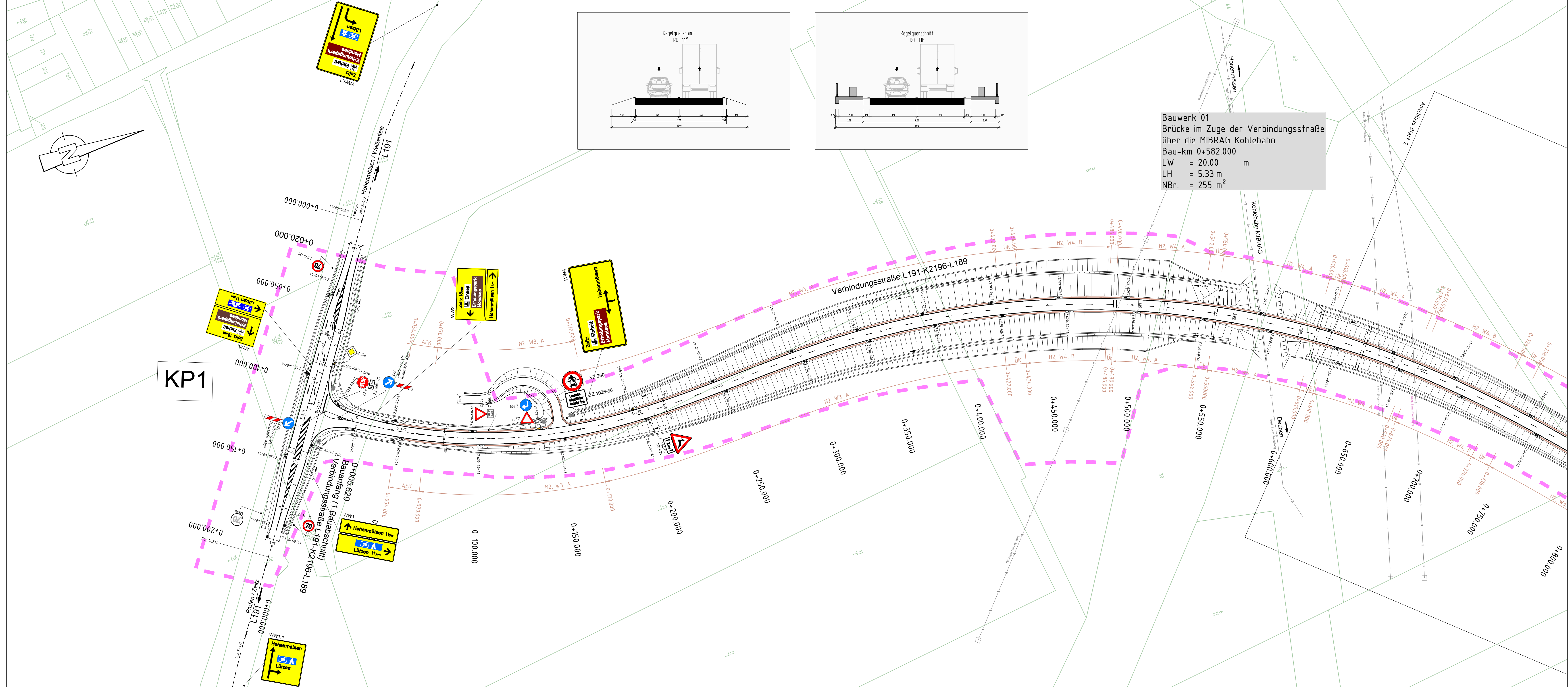


## **Anlage 1      Technischer Plan / Ausführungsplan im Maßstab M 1:1.000**

Technischer Plan / Ausführungsplan / Markierungs-/Beschilderungsplan Blatt 1 bis 9 im Maßstab M 1:1.000 vom 16.06.2020, aufgestellt durch Steinbacher Consult GmbH, Lützen

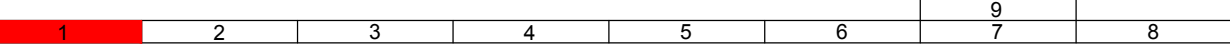




Bauwerk 01  
Brücke im Zuge der Verbindungsstraße  
über die MIBRAG Kohlebahn  
Bau-km 0+582.000  
LW = 20,00 m  
LH = 5,33 m  
NBr. = 255 m²

- Zeichenerklärung Planung**
- Entwässerungsgraben mit Fließrichtung
  - Bankett
  - Fahrbahn mit Achse
  - Bankett
  - Entwässerungsgraben mit Fließrichtung
  - Wirtschaftsweg
  - Bankett mit Zufahrt
  - Fahrbahnteiler
  - Dammboischung
  - Einschnittsboischung
  - Mulde mit Fließrichtung
  - Anpassungsbereich
  - aufgeständerter Graben
  - mit Fließrichtung
  - Fahrbahnmarkierung (nur informative Darstellung)
  - passive Schutzzeichnung
- Zeichenerklärung Bestand**
- ALK (Flurstücksgrenzen)
  - Gewässer
- Zeichenerklärung Sonstiges**
- Geltungsbereich

Plangrundlagen	
ALK (Stand 2013)	Die Flurstücksgrenzen wurden teilw. digitalisiert. Die liegenschaftsrechtliche Grundlage bildet die amtliche Flurkarte des zuständigen Vermessungsamtes
Vermessung	NewGeo UG (hb) Merseburger Straße 12, 06667 Weißenfels Stand: Juni 2014 Ergänzungsvermessung, Steinbacher Consult, Lützen Stand: Nov. 2017
Laserscandaten DTM-Daten	LMBV mbH, Betrieb Mitteldeutschland Walter-Köhn-Straße 2 D, 04356 Leipzig Stand: April 2014
Luftbild TK 10	Mitteldeutsche Braunkohlengesellschaft mbH Glück-Auf-Straße 1, 06711 Zeitz Stand: April 2014
Lagestatus Höhenstatus	LS 110 RD 83 GK-Koordinaten HS 160 DHHN 92 NHN-Höhen in Meter



Steinbacher-Consult GmbH Gustav-Adolf-Straße 1a 06686 Lützen Tel.: 03444/410-0 Fax.: 03444/410-99		SteinbacherConsult ... invent the future www.steinbacher-consult.com   info@steinbacher-consult.com	
Plan-Nummer: 414058-13b-1-SP.dwg		Projekt-Nr.: 414 058	Datum: 16.06.2020

Stadt Hohenmölsen Markt 1 06679 Hohenmölsen		Stadt Lützen Markt 1 06686 Lützen	
Prüfvermerke:		Prüfvermerke:	
Registrierung/Ordnung:		Registrierung/Ordnung:	

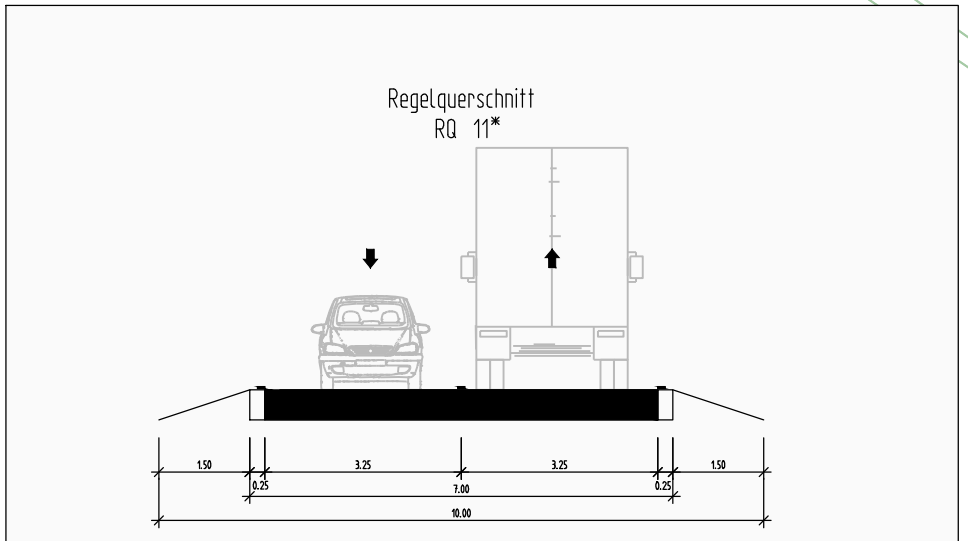
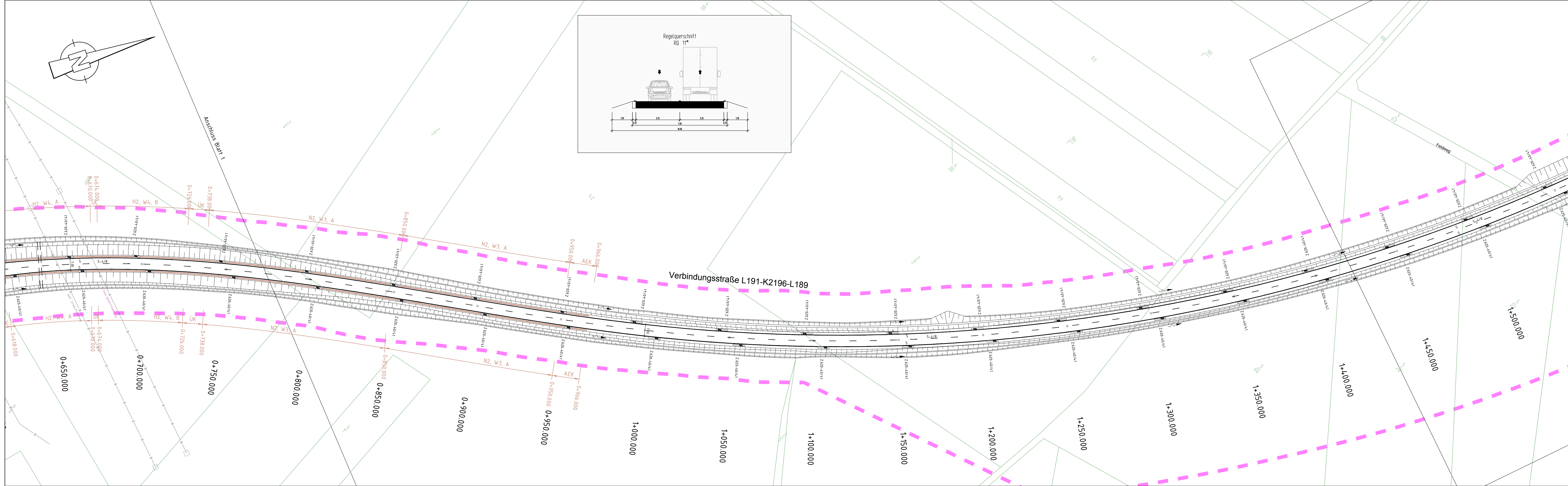
Nr.	Art der Änderung	Datum	Zeichen

## AUSFÜHRUNGSPLANUNG

Unterlage / Blatt-Nr. 5/1 <b>Markierungs- / Beschilderungsplan</b> Blatt 1 Bau-km 0+005.629 (BA) bis 0+700.000	
Straße: Verbindungsstraße L 191 - K 2196 - L 189	Station: Bau-km 0+000.246 (BA) bis 5+672.308 (BE)
PROJIS-Nr.:	Maßstab: 1:1.000

aufgestellt: Steinbacher-Consult GmbH Gustav-Adolf-Straße 1a 06686 Lützen		geprüft: Stadt Hohenmölsen Fachbereich III-Technische Dienste Am Platz des Bergmanns 06679 Hohenmölsen	
Hohenmölsen, den		Hohenmölsen, den	
gezeichnet: Stadt Hohenmölsen Am Markt 1 06679 Hohenmölsen		Hohenmölsen, den	





Zeichenerklärung Planung

- Entwässerungsgraben mit Fließrichtung
- Bankett
- Fahrbahn mit Achse
- Bankett
- Entwässerungsgraben mit Fließrichtung
- Wirtschaftsweg
- Bankett mit Zufahrt
- Fahrbahnteiler
- Dammboschung
- Einschnittsböschung
- Mulde mit Fließrichtung
- Anpassungsbereich aufgeständerter Graben mit Fließrichtung
- Fahrbahnmarkierung (nur informative Darstellung!)
- passive Schutzzeileinrichtung

Zeichenerklärung Bestand

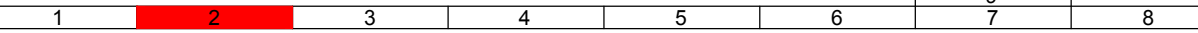
- ALK (Flurstücksgrenzen)
- Gewässer

Zeichenerklärung Sonstiges

- Geltungsbereich

Plangrundlagen

ALK (Stand 2013)	Die Flurstücksgrenzen wurden teilw. digitalisiert. Die liegenschaftsrechtliche Grundlage bildet die amtliche Flurkarte des zuständigen Vermessungsamtes	
Vermessung	NewGeo UG (hb) Merseburger Straße 12, 06667 Weißenfels	Stand: Juni 2014
Laserscandaten DTM-Daten	LMBV mbH, Betrieb Mitteldeutschland	Stand: Nov. 2017
Luftbild TK 10	Walter-Köhn-Straße 2 D, 04356 Leipzig	Stand: April 2014
Lagestatus	Mitteldeutsche Braunkohlengesellschaft mbH	Stand: April 2014
Höhenstatus	Glück-Auf-Straße 1, 06711 Zeitz	
	LS 110 RD 83 GK-Koordinaten	
	HS 160 DHHN 92 NHN-Höhen in Meter	



Steinbacher-Consult GmbH Gustav-Adolf-Straße 1a 06686 Lützen Tel.: 03444/410-0 Fax.: 03444/410-99		Steinbacher Consult ... invent the future www.steinbacher-consult.com   info@steinbacher-consult.com		Prüfvermerke:	
				Plan-Nummer: 414058-13b-2-SP.dwg	
				Projekt-Nr.:	Datum:
				414 058	16.06.2020

Stadt Hohenmölsen Markt 1 06679 Hohenmölsen		Stadt Lützen Markt 1 06686 Lützen		Prüfvermerke:	
				Registrierung/Ordnung:	

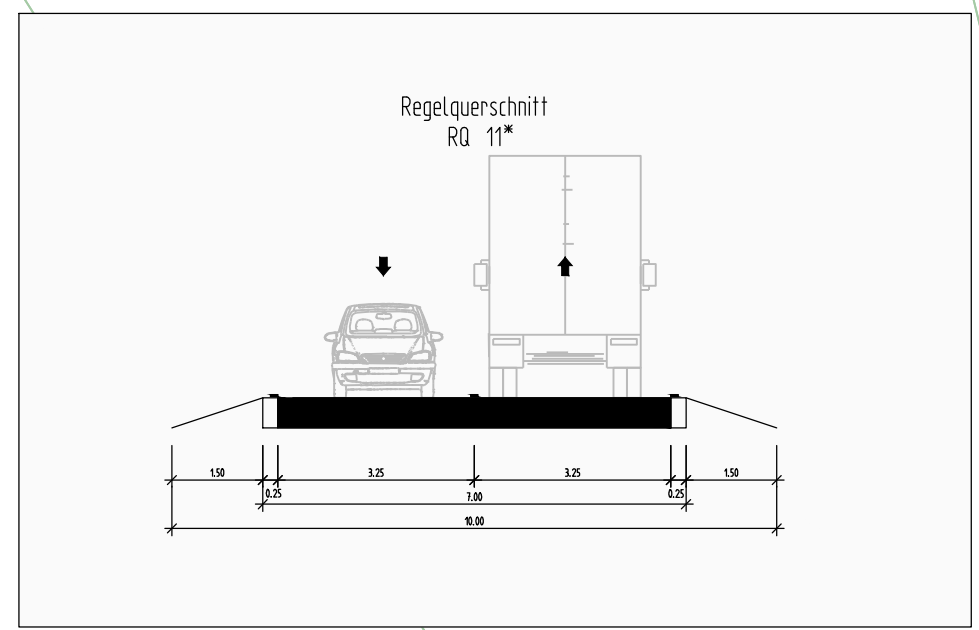
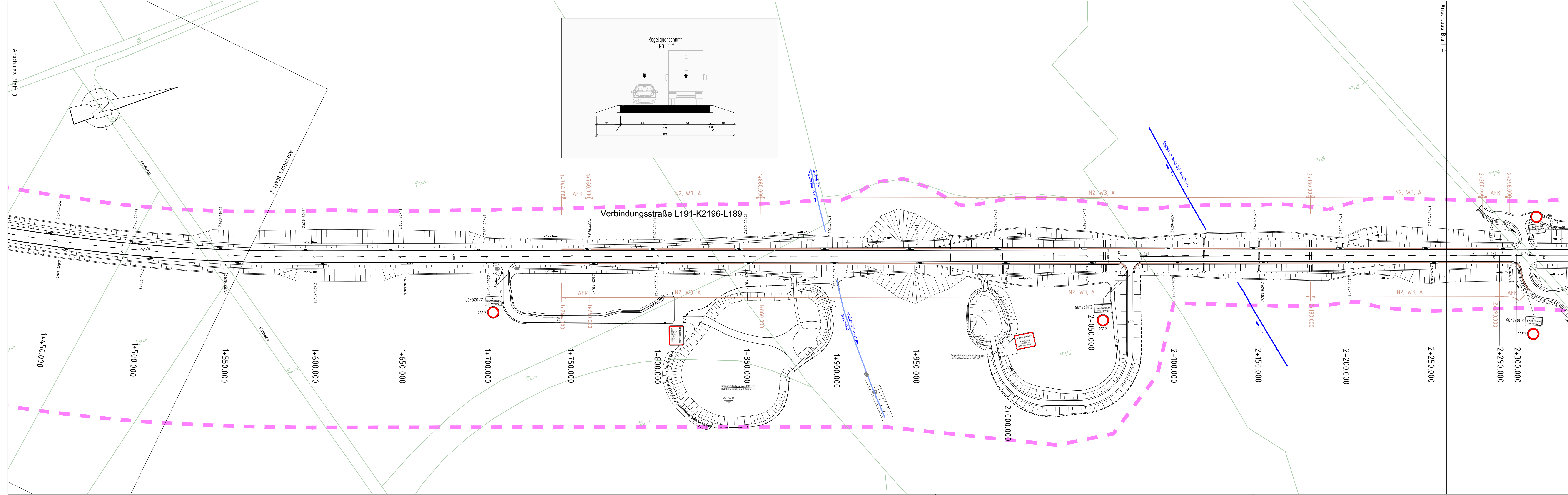
Nr.	Art der Änderung	Datum	Zeichen

AUSFÜHRUNGSPLANUNG

Straße: Station: Bau-km 0+000.246 (BA) bis 5+672.308 (BE)		Unterlage / Blatt-Nr.: 5/2	
PROJIS-Nr.:		Markierungs- / Beschilderungsplan	
		Blatt 2 Bau-km 1+500.000 bis 2+290.000	
		Maßstab: 1:1.000	

Verbindungsstraße L 191 - K 2196 - L 189	
aufgestellt: Steinbacher-Consult GmbH Gustav-Adolf-Straße 1a 06686 Lützen	geprüft: Stadt Hohenmölsen Fachbereich III-Technische Dienste Am Platz des Bergmanns 06679 Hohenmölsen
Hohenmölsen, den	Hohenmölsen, den
genehmigt: Stadt Hohenmölsen Am Markt 1 06679 Hohenmölsen	
Hohenmölsen, den	





### Zeichenerklärung Planung

- Entwässerungsgraben mit Fließrichtung
- Bankett
- Fahrbahn mit Achse
- Bankett
- Entwässerungsgraben mit Fließrichtung
- Wirtschaftsweg
- Bankett mit Zufahrt
- Fahrbahnteiler
- Dammböschung
- Einschnittsböschung
- Mulde mit Fließrichtung
- Anpassungsbereich aufgeständerter Graben mit Fließrichtung
- Fahrbahnmarkierung (nur informative Darstellung)
- passive Schutzzeileinrichtung

### Zeichenerklärung Bestand

- ALK (Flurstücksgrenzen)
- Gewässer

### Zeichenerklärung Sonstiges

- Geltungsbereich

### Plangrundlagen

ALK (Stand 2013)	Die Flurstücksgrenzen wurden teilw. digitalisiert. Die liegenschaftsrechtliche Grundlage bildet die amtliche Flurkarte des zuständigen Vermessungsamtes	
Vermessung	NewGeo UG (hb) Merseburger Straße 12, 06667 Weißenfels	Stand: Juni 2014
Laserscandaten DTM-Daten	LMBV mbH, Betrieb Mitteldeutschland Walter-Köhn-Straße 2 D, 04356 Leipzig	Stand: Nov. 2017
Luftbild TK 10	Mitteldeutsche Braunkohlengesellschaft mbH Glück-Auf-Straße 1, 06711 Zeitz	Stand: April 2014
Lagestatus Höhenstatus	LS 110 RD 83 GK-Koordinaten HS 160 DHHN 92 NHN-Höhen in Meter	

Steinbacher-Consult GmbH Gustav-Adolf-Straße 1a 06686 Lützen Tel.: 03444/410-0 Fax.: 03444/410-99		<b>Steinbacher Consult</b> ... Invent the future www.steinbacher-consult.com   info@steinbacher-consult.com	
Prüfvermerke:		Plan-Nummer: 414058-13b-3-SP.dwg	
Projekt-Nr.: 414 058		Datum: 16.06.2020	

Stadt Hohenmölsen Markt 1 06679 Hohenmölsen		Stadt Lützen Markt 1 06686 Lützen	
Prüfvermerke:		Registrierungs/Ordnung:	

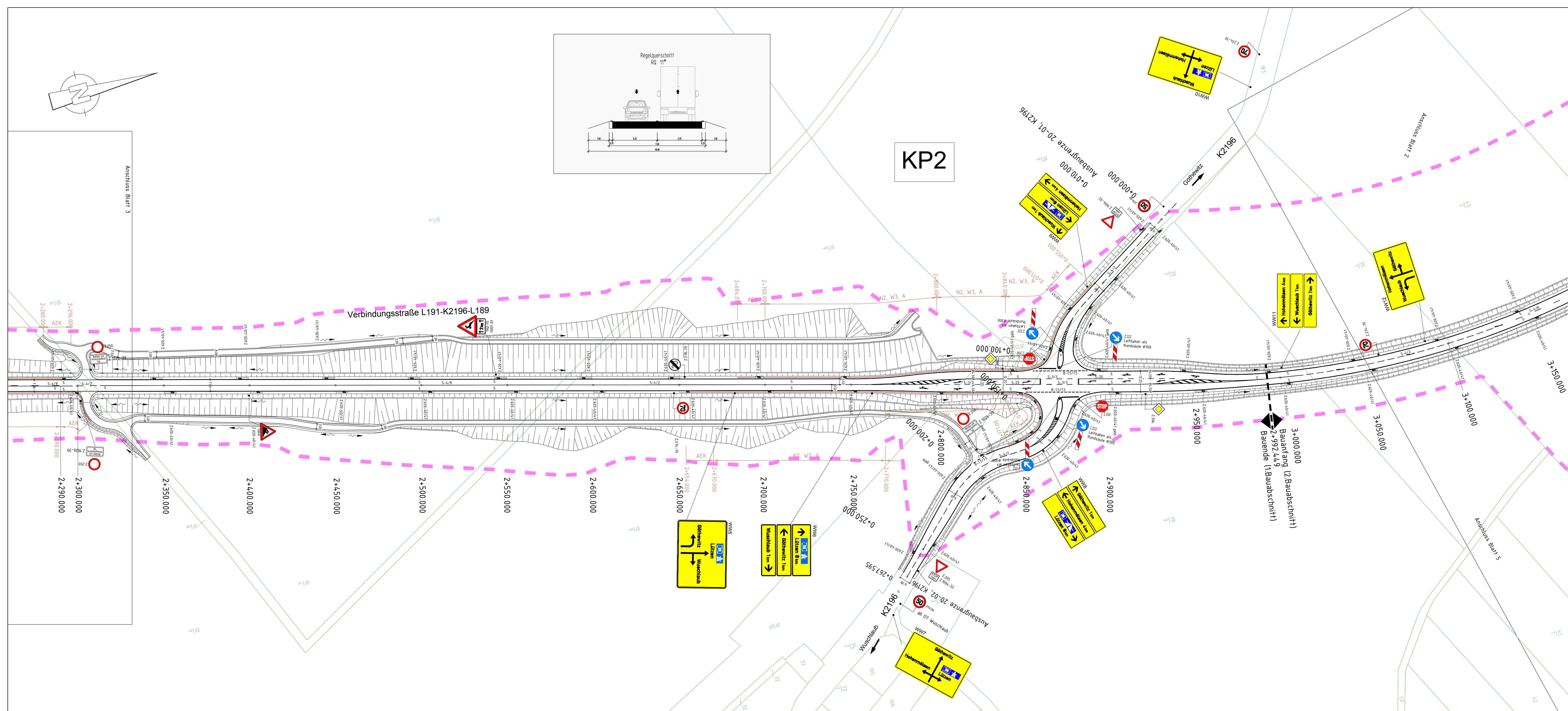
Nr.	Art der Änderung	Datum	Zeichen
-----	------------------	-------	---------

## AUSFÜHRUNGSPLANUNG

Unterlage / Blatt-Nr. 5/3 <b>Markierungs- / Beschilderungsplan</b> Blatt 3 Bau-km 1+500.000 bis 2+290.000	
Straße: Station: Bau-km 0-000.246 (BA) bis 5+672.308 (BE)	Maßstab: 1:1.000
PROJIS-Nr.:	

Verbindungsstraße L 191 - K 2196 - L 189	
aufgestellt: Steinbacher-Consult GmbH Gustav-Adolf-Straße 1a 06686 Lützen	geprüft: Stadt Hohenmölsen Fachbereich III-Technische Dienste Am Platz des Bergmanns 06679 Hohenmölsen
Hohenmölsen, den	Hohenmölsen, den
genehmigt: Stadt Hohenmölsen Am Markt 1 06679 Hohenmölsen	
Hohenmölsen, den	





#### Zeichenerklärung Planung

- Entwässerungsgraben mit Fließrichtung
- Bankett
- Fahrbahn mit Achse
- Bankett
- Entwässerungsgraben mit Fließrichtung
- Wirtschaftsweg
- Bankett mit Zufahrt
- Fahrbahnteiler
- Dammboschung
- Einschnittboschung
- Mulde mit Fließrichtung
- Anpassungsbereich
- aufgeständerter Graben
- mit Fließrichtung
- Fahrbahnmarkierung (nur informative Darstellung!)
- passive Schutzeinrichtung

#### Zeichenerklärung Bestand

- ALK (Flurstücksgrenzen)
- Gewässer

#### Zeichenerklärung Sonstiges

- Geltungsbereich

#### Plangrundlagen

ALK (Stand 2013)	Die Flurstücksgrenzen wurden teilw. digitalisiert. Die liegenschaftsrechtliche Grundlage bildet die amtliche Flurkarte des zuständigen Vermessungsamtes	
Vermessung	NewGeo UG (hb) Merseburger Straße 12, 06667 Weißenfels	Stand: Juni 2014
Laserscandaten	LMBV mbH, Betrieb Mitteldeutschland	Stand: Nov. 2017
DTM-Daten	Walter-Köhn-Straße 2 D. 04356 Leipzig	Stand: April 2014
Luftbild	Mitteldeutsche Braunkohlengesellschaft mbH	Stand: April 2014
TK 10	Glück-Auf-Straße 1, 06711 Zeitz	Stand: April 2014
Lagestatus	LS 110 RD 83 GK-Koordinaten	
Höhenstatus	HS 160 DHNN 92 NHN-Höhen in Meter	



1	2	3	4	5	6	7	8
---	---	---	---	---	---	---	---

Steinbacher-Consult GmbH Gustav-Adolf-Straße 1a 06686 Lützen Tel.: 03444/410-0 Fax.: 03444/410-99	<b>Steinbacher Consult</b> ... invent the future www.steinbacher-consult.com   info@steinbacher-consult.com	Prüfvermerke: Plan-Nummer: 414058-13b-4-SP.dwg Projekt-Nr.: 414 058 Datum: 16.06.2020
---	---	--

Stadt Hohenmölsen Markt 1 06679 Hohenmölsen	Stadt Lützen Markt 1 06686 Lützen	Prüfvermerke: Registrierungs-/Ordnung:
---	---	---

Nr.	Art der Änderung	Datum	Zeichen
-----	------------------	-------	---------

## AUSFÜHRUNGSPLANUNG

Unterlage / Blatt-Nr.: 4.1.2 / 4 <b>Markierungs- / Beschilderungsplan</b> Blatt 4 Bau-km 2+290.000 bis 3+100.000 PROJIS-Nr.: 1:1.000	
--	--

Verbindungsstraße L 191 - K 2196 - L 189	
aufgestellt: Steinbacher-Consult GmbH Gustav-Adolf-Straße 1a 06686 Lützen	geprüft: Stadt Hohenmölsen Fachbereich III-Technische Dienste Am Platz des Bergmanns 06679 Hohenmölsen
Hohenmölsen, den	Hohenmölsen, den
genehmigt: Stadt Hohenmölsen Am Markt 1 06679 Hohenmölsen	
Hohenmölsen, den	

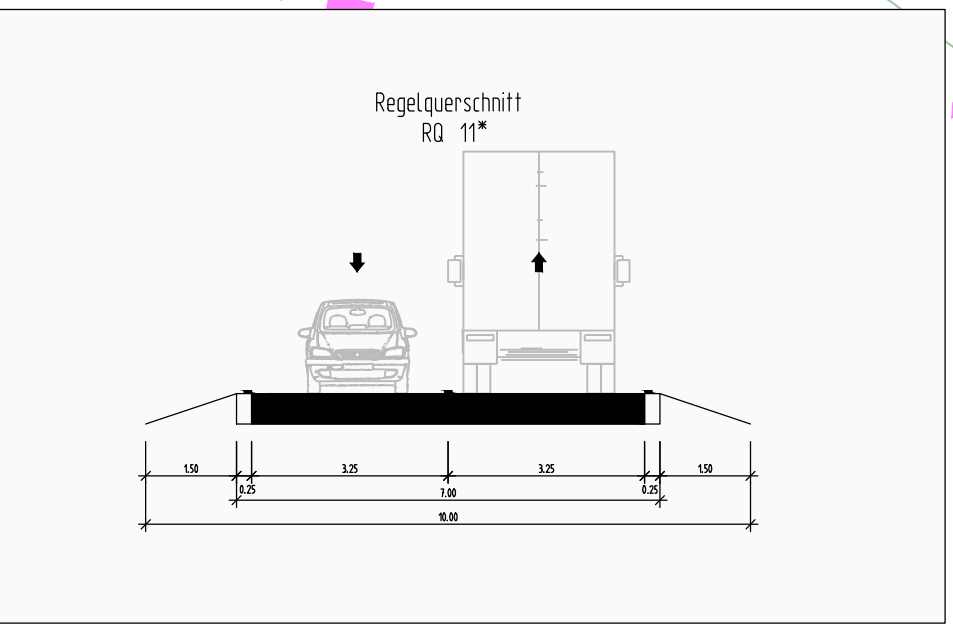
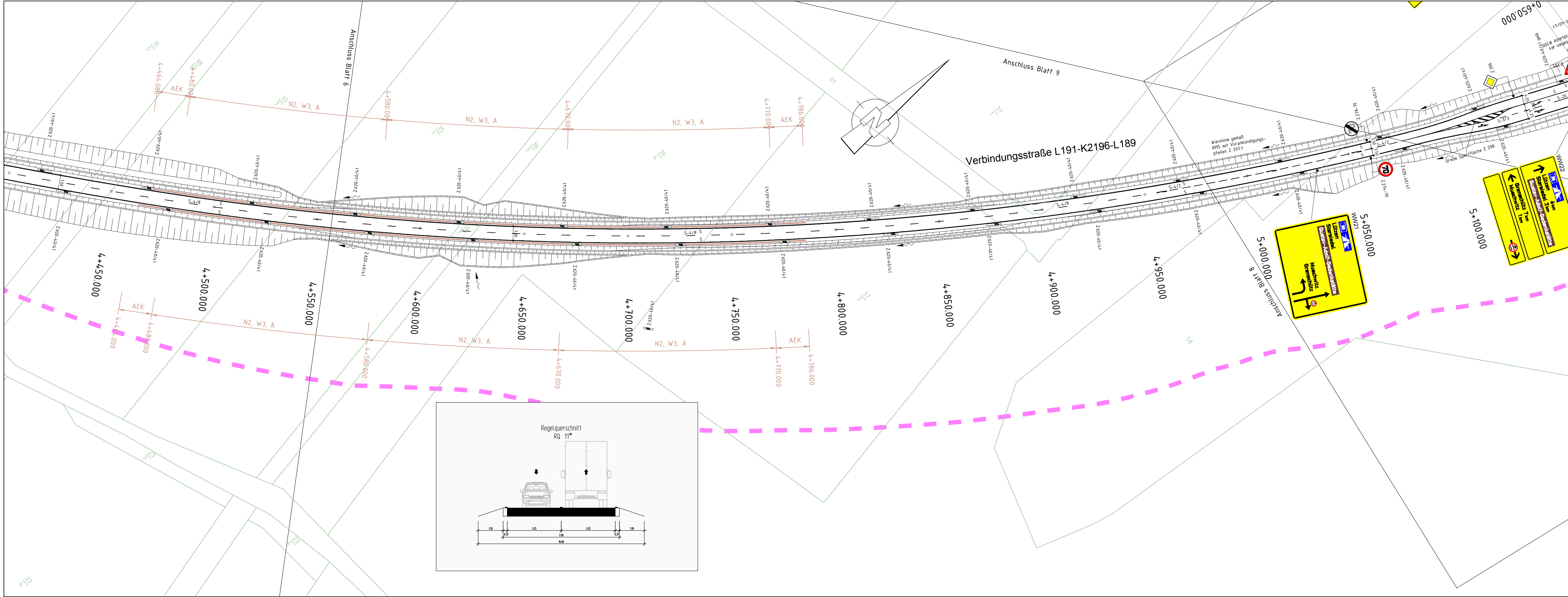












- Zeichenerklärung Planung**
- Entwässerungsgraben mit Fließrichtung
  - Bankett
  - Fahrbahn mit Achse
  - Bankett
  - Entwässerungsgraben mit Fließrichtung
  - Wirtschaftsweg
  - Bankett mit Zufahrt
  - Fahrbahnteiler
  - Dammböschung
  - Einschnittsböschung
  - Mulde mit Fließrichtung
  - Anpassungsbereich
  - aufgeständerter Graben mit Fließrichtung
  - Fahrbahnmarkierung (nur informative Darstellung)
  - passive Schutteinrichtung
- Zeichenerklärung Bestand**
- ALK (Flurstücksgrenzen)
  - Gewässer
- Zeichenerklärung Sonstiges**
- Geltungsbereich

Plangrundlagen	
ALK (Stand 2013)	Die Flurstücksgrenzen wurden teilw. digitalisiert. Die liegenschaftsrechtliche Grundlage bildet die amtliche Flurkarte des zuständigen Vermessungsamtes
Vermessung	NewGeo UG (hb) Merseburger Straße 12, 06667 Weißenfels Stand: Juni 2014 Ergänzungsvermessung, Steinbacher Consult, Lützen Stand: Nov. 2017
Laserscandaten DTM-Daten	LMBV mbH, Betrieb Mitteldeutschland Stand: April 2014 Walter-Köhn-Straße 2 D, 04356 Leipzig
Luftbild TK 10	Mitteldeutsche Braunkohlengesellschaft mbH Stand: April 2014 Glück-Auf-Straße 1, 06711 Zeitz
Lagestatus Höhenstatus	LS 110 RD 83 GK-Koordinaten HS 160 DHHN 92 NHN-Höhen in Meter



Stadt  
Hohenmölsen



Stadt  
Lützen

12345678

9

Steinbacher-Consult GmbH  
Gustav-Adolf-Straße 1a  
06686 Lützen  
Tel.: 03444/410-0  
Fax.: 03444/410-99



Steinbacher Consult  
... invent the future  
www.steinbacher-consult.com | info@steinbacher-consult.com

Prüfvermerke:

Plan-Nummer: 414058-13b-3-SP.dwg

Projekt-Nr.: 414 058

Datum: 16.06.2020

Stadt Hohenmölsen  
Markt 1  
06679 Hohenmölsen

Stadt Lützen  
Markt 1  
06686 Lützen

Prüfvermerke:

Registratur/Ordnung:

Nr.	Art der Änderung	Datum	Zeichen

Verbindungsstraße  
L 191 - K 2196 - L 189

Markierungs- /  
Beschilderungsplan  
Blatt 7  
Bau-km 4+500.000 bis 5+100.000

Unterlage / Blatt-Nr.: 4.1.3/7

Maßstab: 1:1.000

aufgestellt:  
Steinbacher-Consult GmbH  
Gustav-Adolf-Straße 1a  
06686 Lützen

geprüft:  
Stadt Hohenmölsen  
Fachbereich III-Technische Dienste  
Am Platz des Bergmanns  
06679 Hohenmölsen

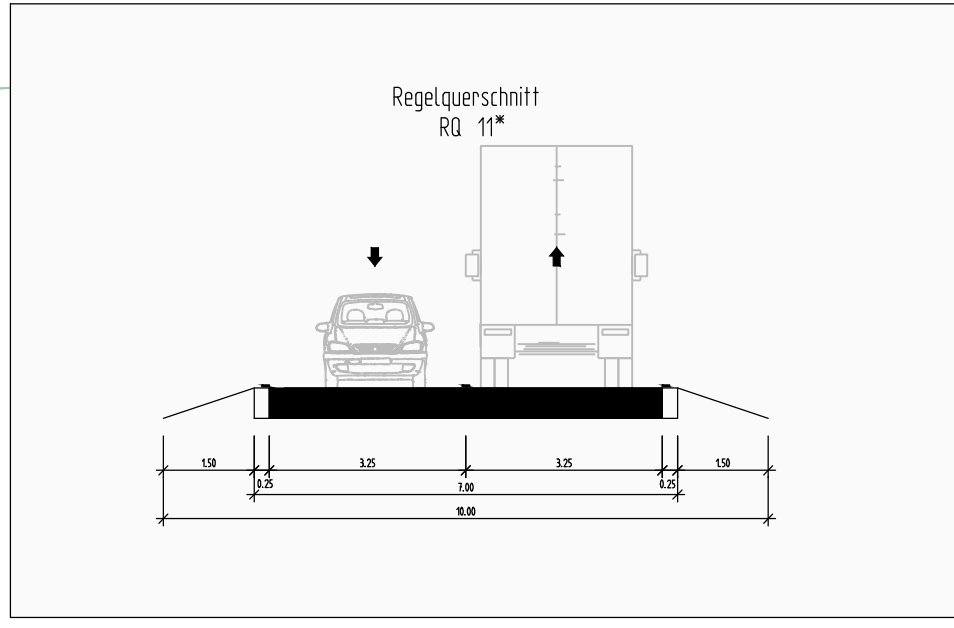
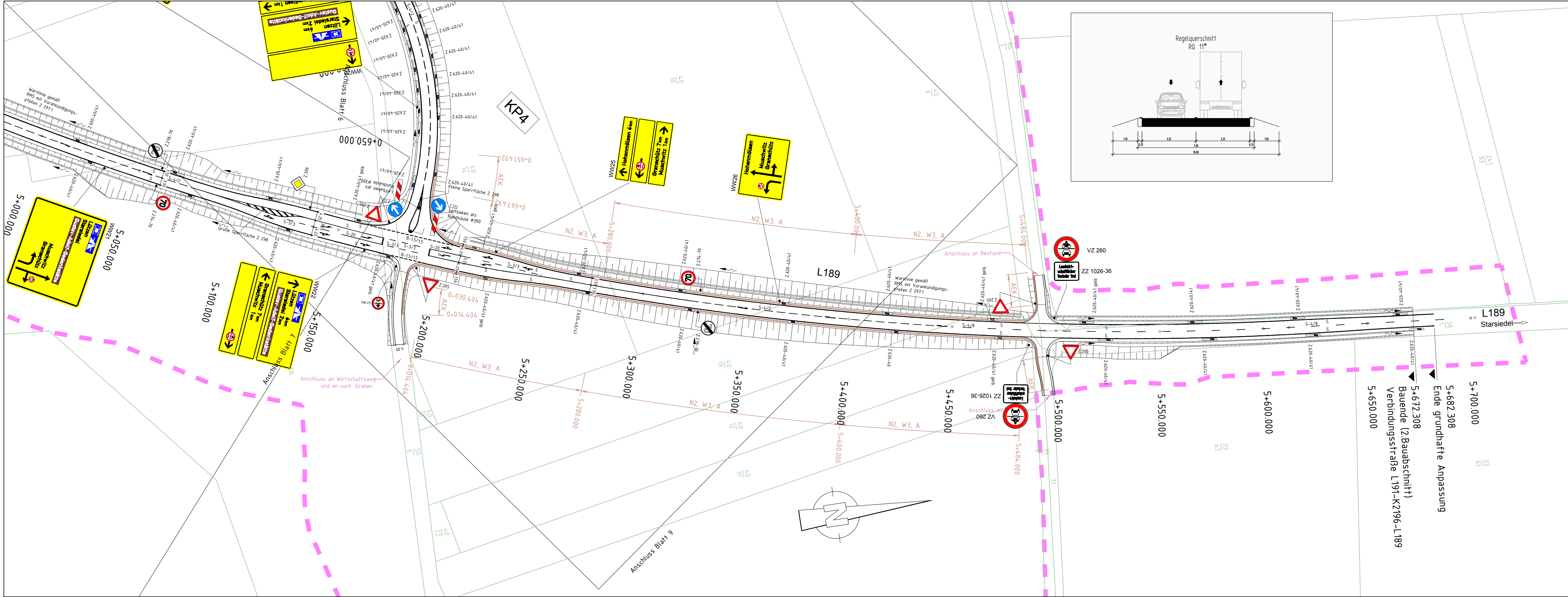
Hohenmölsen, den

Hohenmölsen, den

genehmigt:  
Stadt Hohenmölsen  
Am Markt 1  
06679 Hohenmölsen

Hohenmölsen, den



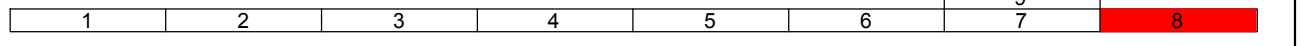


- Zeichenerklärung Planung**
- Entwässerungsgraben mit Fließrichtung
  - Bankett
  - Fahrbahn mit Achse
  - Bankett
  - Entwässerungsgraben mit Fließrichtung
  - Wirtschaftsweg
  - Bankett mit Zufahrt
  - Fahrbahnteiler
  - Dammböschung
  - Einschnittsböschung
  - Mulde mit Fließrichtung
  - Anpassungsbereich
  - aufgeständerter Graben mit Fließrichtung
  - Fahrbahnmarkierung (nur informative Darstellung)
  - passive Schutzeinrichtung
- Zeichenerklärung Bestand**
- ALK (Flurstücksgrenzen)
  - Gewässer
- Zeichenerklärung Sonstiges**
- Geltungsbereich

Plangrundlagen	
ALK (Stand 2013)	Die Flurstücksgrenzen wurden teilw. digitalisiert. Die liegenschaftsrechtliche Grundlage bildet die amtliche Flurkarte des zuständigen Vermessungsamtes
Vermessung	NewGeo UG (hb) Merseburger Straße 12, 06667 Weißenfels Stand: Juni 2014 Ergänzungsvermessung, Steinbacher Consult, Lützen Stand: Nov. 2017
Laserscandaten DTM-Daten	LMBV mbH, Betrieb Mitteldeutschland Walter-Köhn-Straße 2 D, 04356 Leipzig Stand: April 2014
Luftbild TK 10	Mitteldeutsche Braunkohlengesellschaft mbH Glück-Auf-Straße 1, 06711 Zeitz Stand: April 2014
Lagestatus Höhenstatus	LS 110 RD 83 GK-Koordinaten HS 160 DHNN 92 NHN-Höhen in Meter

Stadt  
Hohenmölsen

Stadt  
Lützen



Steinbacher-Consult GmbH Gustav-Adolf-Straße 1a 06686 Lützen Tel.: 03444/410-0 Fax.: 03444/410-99		 www.steinbacher-consult.com   info@steinbacher-consult.com	
Prüfvermerke:		Plan-Nummer: 414058-13b-8-SP.dwg	
Projekt-Nr.: 414 058		Datum: 16.06.2020	

Stadt Hohenmölsen Markt 1 06679 Hohenmölsen	Stadt Lützen Markt 1 06686 Lützen
Prüfvermerke:	
Registratur/Ordnung:	

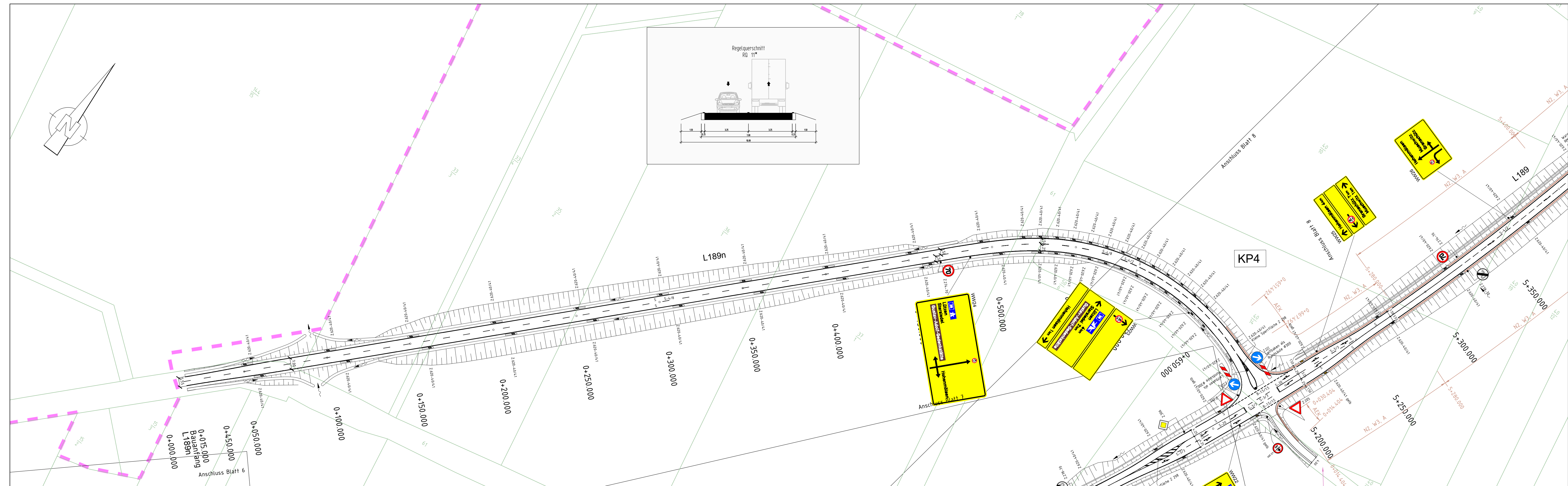
Nr.	Art der Änderung	Datum	Zeichen

## AUSFÜHRUNGSPLANUNG

Unterlage / Blatt-Nr.: 4.1.3 / 8	
<b>Markierungs- / Beschilderungsplan</b>	
Blatt 8 Bau-km 5+100.000 bis 5+672.308 (BE)	
Maßstab: 1:1.000	

Verbindungsstraße L 191 - K 2196 - L 189	
aufgestellt: Steinbacher-Consult GmbH Gustav-Adolf-Straße 1a 06686 Lützen	geprüft: Stadt Hohenmölsen Fachbereich III-Technische Dienste Am Platz des Bergmanns 06679 Hohenmölsen
Hohenmölsen, den	Hohenmölsen, den
genehmigt: Stadt Hohenmölsen Am Markt 1 06679 Hohenmölsen	
Hohenmölsen, den	





### Zeichenerklärung Planung

	Entwässerungsgraben mit Fließrichtung
	Bankett mit Achse
	Entwässerungsgraben mit Fließrichtung
	Wirtschaftsweg
	Bankett mit Zufahrt
	Fahrbahnteiler
	Dammböschung
	Einschnittsböschung
	Mulde mit Fließrichtung
	Anpassungsbereich aufgeständerter Graben mit Fließrichtung
	Fahrbahnmarkierung (nur informative Darstellung)
	passive Schutzeinrichtung

### Zeichenerklärung Bestand

	ALK (Flurstücksgrenzen)
	Gewässer

### Zeichenerklärung Sonstiges

	Geltungsbereich
--	-----------------

Plangrundlagen	
ALK (Stand 2013)	Die Flurstücksgrenzen wurden teilw. digitalisiert. Die liegenschaftsrechtliche Grundlage bildet die amtliche Flurkarte des zuständigen Vermessungsamtes
Vermessung	NewGeo UG (hb) Merseburger Straße 12, 06667 Weißenfels Stand: Juni 2014 Ergänzungsvermessung, Steinbacher Consult, Lützen Stand: Nov. 2017
Laserscandaten DTM-Daten	LMBV mbH, Betrieb Mitteldeutschland Walter-Köhn-Straße 2 D, 04356 Leipzig Stand: April 2014
Luftbild TK 10	Mitteldeutsche Braunkohlengesellschaft mbH Glück-Auf-Straße 1, 06711 Zeitz Stand: April 2014
Lagestatus Höhenstatus	LS 110 RD 83 GK-Koordinaten HS 160 DHHN 92 NHN-Höhen in Meter

Stadt  
Hohenmölsen

Stadt  
Lützen

12345678

Steinbacher-Consult GmbH  
Gustav-Adolf-Straße 1a  
06686 Lützen  
Tel.: 03444/410-0  
Fax.: 03444/410-99

... invent the future

www.steinbacher-consult.com | info@steinbacher-consult.com

Prüfvermerke:

Plan-Nummer: 414058-13b-9-SP.dwg

Projekt-Nr.: 414 058

Datum: 16.06.2020

Stadt Hohenmölsen  
Markt 1  
06679 Hohenmölsen

Stadt Lützen  
Markt 1  
06686 Lützen

Prüfvermerke:

Registrierung/Ordnung:

Nr.	Art der Änderung	Datum	Zeichen

## AUSFÜHRUNGSPLANUNG

Straße: Station: Bau-km 0-000.246 (BA) bis 5+672.308 (BE)

PROJIS-Nr.: Markierungs- /  
Beschilderungsplan

Verbindungsstraße  
L 191 - K 2196 - L 189

Unterlage / Blatt-Nr.: 4.2/9

Maßstab: 1:1.000

aufgestellt:  
Steinbacher-Consult GmbH  
Gustav-Adolf-Straße 1a  
06686 Lützen

geprüft:  
Stadt Hohenmölsen  
Fachbereich III-Technische Dienste  
Am Platz des Bergmanns  
06679 Hohenmölsen

Hohenmölsen, den

Hohenmölsen, den

genehmigt:  
Stadt Hohenmölsen  
Am Markt 1  
06679 Hohenmölsen

Hohenmölsen, den