

Zeichenerklärung Planung

- Entwässerungsgraben mit Fließrichtung
- Bauwerk mit Ablauf
- Entwässerungsgraben mit Fließrichtung
- Wirtschaftsweg
- Bauwerk mit Zufahrt
- Fahrspurstraße
- Dammbauung
- Erschließungsweg
- Wald mit Fließrichtung

Zeichenerklärung Planung Entwässerung

- Sammelrinne
- Muldenabfuhr in Wasserabfuhrer eingestrichelt
- Rohrleitungen mit Schutzgraben
- Abwasserkanal mit Schutzgraben

Zeichenerklärung Bestand

- ALK Flurstücksgrenzen
- Vermessung
- Gewässer

Zeichenerklärung Bestand Versorgungseinrichtungen

- Stromkabel / Erdleitung

Zeichenerklärung Sonstiges

- Grenz Vorzugsgrenze
- Setzungsgerinne

Plangrundlagen

ALK (Stand 2013)	Die Flurstücksgrenzen wurden teilw. digitalisiert. Die liegenschaftsrechtliche Grundlage bildet die amtliche Flurkarte des zuständigen Vermessungsamtes	Stand: Juni 2014
Vermessung	NewGeo UG (IHB)	Stand: Juni 2014
Laserscandaten	LMBV mbH, Betrieb Mitteldeutschland Walter-Kohn-Straße 2 D, 04356 Leipzig	Stand: April 2014
Luftbild	Mitteldeutsche Braunkohlengesellschaft mbH	Stand: April 2014
Lagestatus	LS 110 RD 83 GK-Koordinaten HS 100 DHHN 92 NNH-Höhen in Meter	

Mitteldeutsche Braunkohlengesellschaft mbH
MIBRAG

Steinbacher Consult
Ingenieurgesellschaft GmbH

WENZEL & DREHMANN
Architekten und Ingenieure

P. E. M. GmbH
Geotechnik

Projekt-Nr.: 414058

Stadt Hohenmölsen Markt 1
06879 Hohenmölsen

Stadt Lützen Markt 1
06686 Lützen

Registrier-/Drückung

VORENTWURF

Strassenbauverwaltung

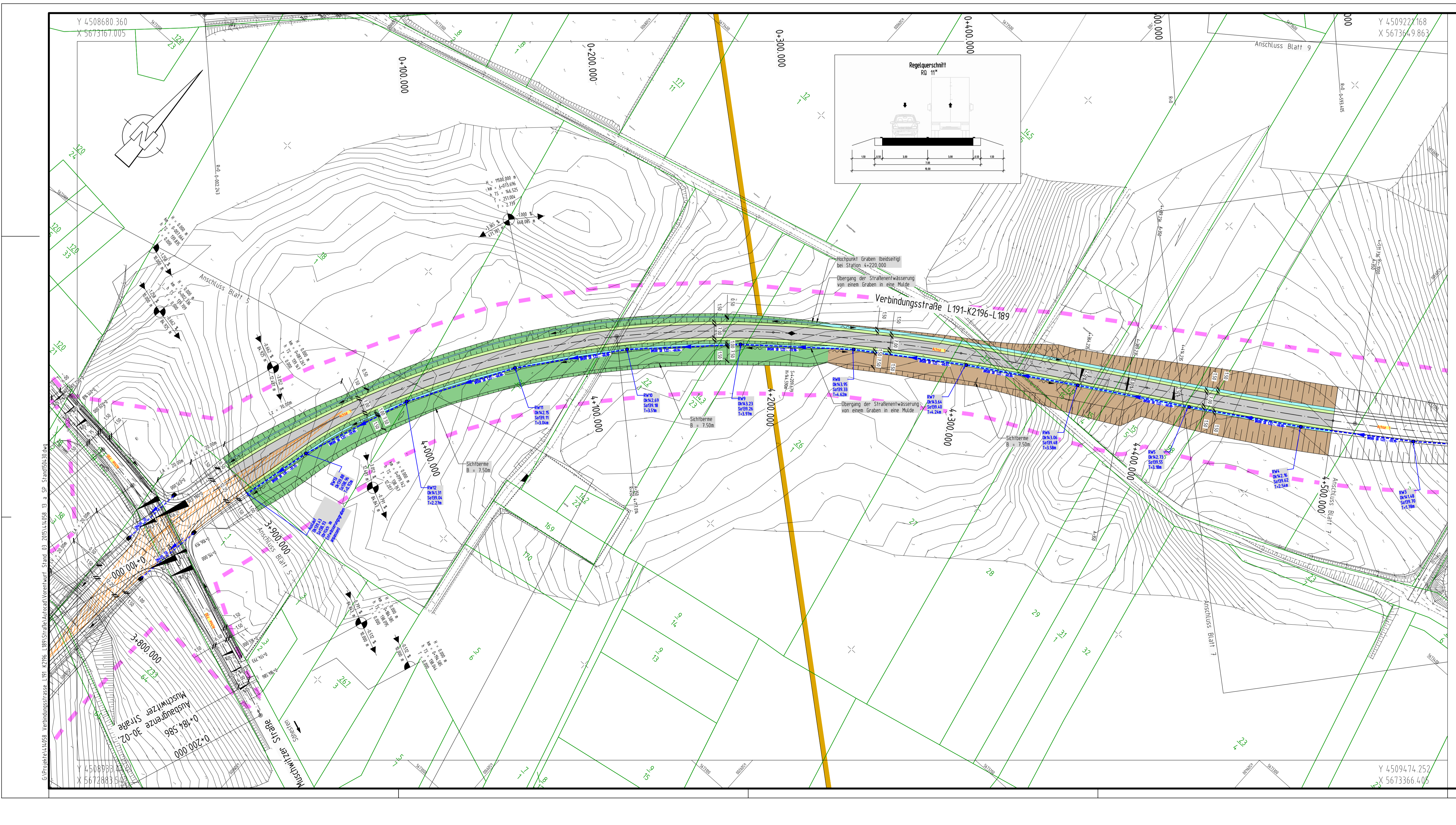
Unterrage / Blatt-Nr.: 5-5

Lageplan
Blatt: 5
Blatt-Nr.: 3+100.000 bis 3+900.000
Maststab: 1:1000

Verbindungsstraße L 191 - K 2196 - L 189

PROJ.-Nr.:
Stand: 30.04.2015
Richt: 2
Zust: 2

1320 x 420 mm, 0,55 m



Zeichenerklärung Planung

- Entwässerungsgraben mit Fließrichtung
- Bauwerk mit Ablauf
- Entwässerungsgraben mit Fließrichtung
- Wirtschaftsweg
- Bauwerk mit Zufahrt
- Fahrspurstraße
- Dammbauung
- Erschließungsweg
- Wald mit Fließrichtung

Zeichenerklärung Planung Entwässerung

- Sammelrinne
- Muldenabfuhr in Wasserabfuhrer eingestrichelt
- Rohrleitungen mit Schutzgraben
- Abwasserkanal mit Schutzgraben

Zeichenerklärung Bestand

- ALK Flurstücksgrenzen
- Vermessung
- Gewässer

Zeichenerklärung Bestand Versorgungseinrichtungen

- Stromkabel / Erdleitung

Zeichenerklärung Sonstiges

- Grenz Vorzugsgrenze
- Setzungsgerinne

Plangrundlagen

ALK (Stand 2013)	Die Flurstücksgrenzen wurden teilw. digitalisiert. Die liegenschaftsrechtliche Grundlage bildet die amtliche Flurkarte des zuständigen Vermessungsamtes	Stand: Juni 2014
Vermessung	NewGeo UG (IHB)	Stand: Juni 2014
Laserscandaten	LMBV mbH, Betrieb Mitteldeutschland Walter-Kohn-Straße 2 D, 04356 Leipzig	Stand: April 2014
Luftbild	Mitteldeutsche Braunkohlengesellschaft mbH	Stand: April 2014
Lagestatus	LS 110 RD 83 GK-Koordinaten HS 100 DHHN 92 NNH-Höhen in Meter	

Mitteldeutsche Braunkohlengesellschaft mbH
MIBRAG

Steinbacher Consult
Ingenieurgesellschaft GmbH

WENZEL & DREHMANN
Architekten und Ingenieure

P. E. M. GmbH
Geotechnik

Projekt-Nr.: 414058

Stadt Hohenmölsen Markt 1
06879 Hohenmölsen

Stadt Lützen Markt 1
06686 Lützen

Registrier-/Drückung

VORENTWURF

Strassenbauverwaltung

Unterrage / Blatt-Nr.: 5-6

Lageplan
Blatt: 5
Blatt-Nr.: 3+100.000 bis 4+300.000
Maststab: 1:1000

Verbindungsstraße L 191 - K 2196 - L 189

PROJ.-Nr.:
Stand: 30.04.2015
Richt: 2
Zust: 2

1320 x 420 mm, 0,68 m